

Ist das Leben nach Spende wie vorher?

*Langzeit Follow Up von
1453 Lebendspendern in der Schweiz*



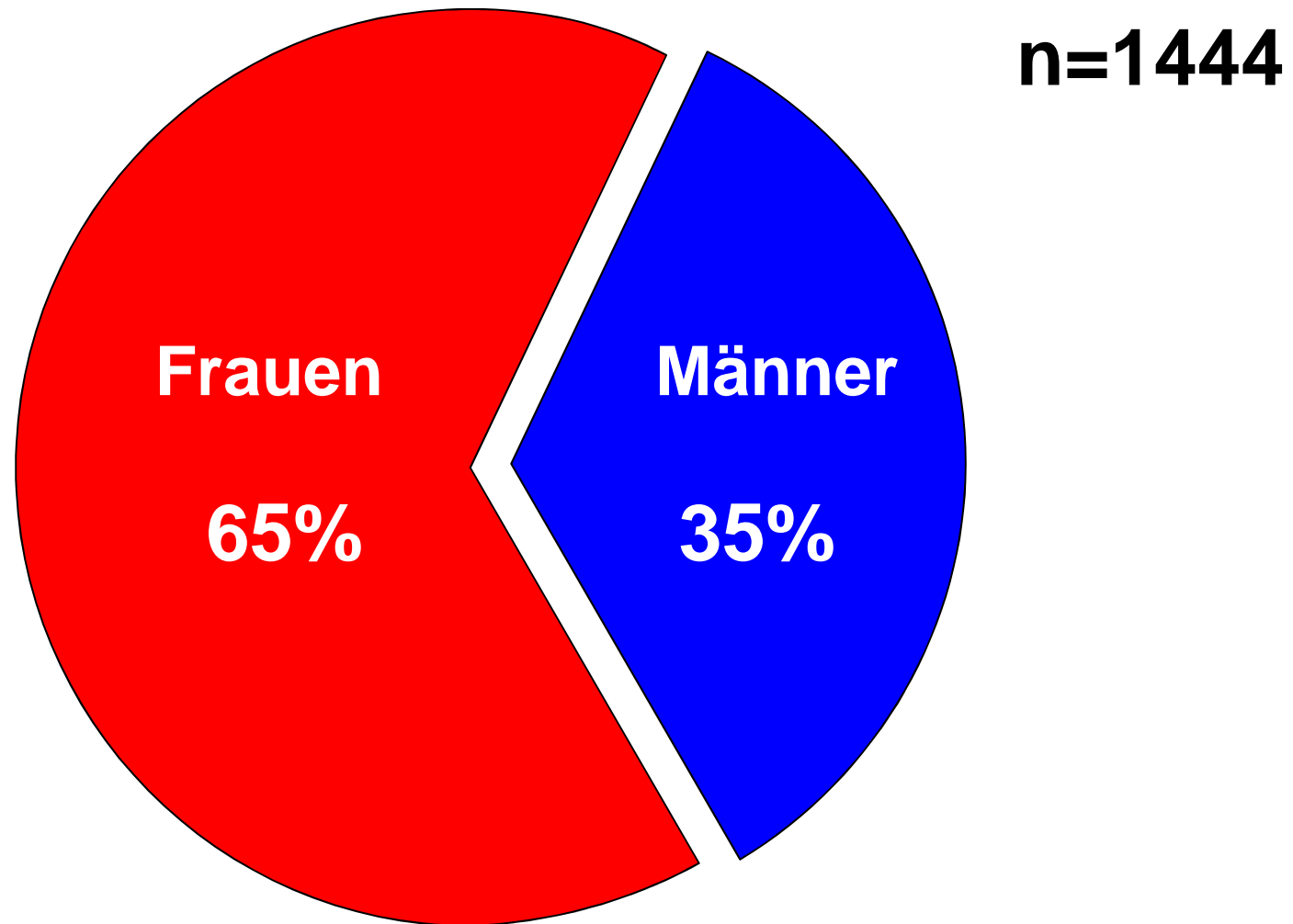
Jürg Steiger

SOL-DHR

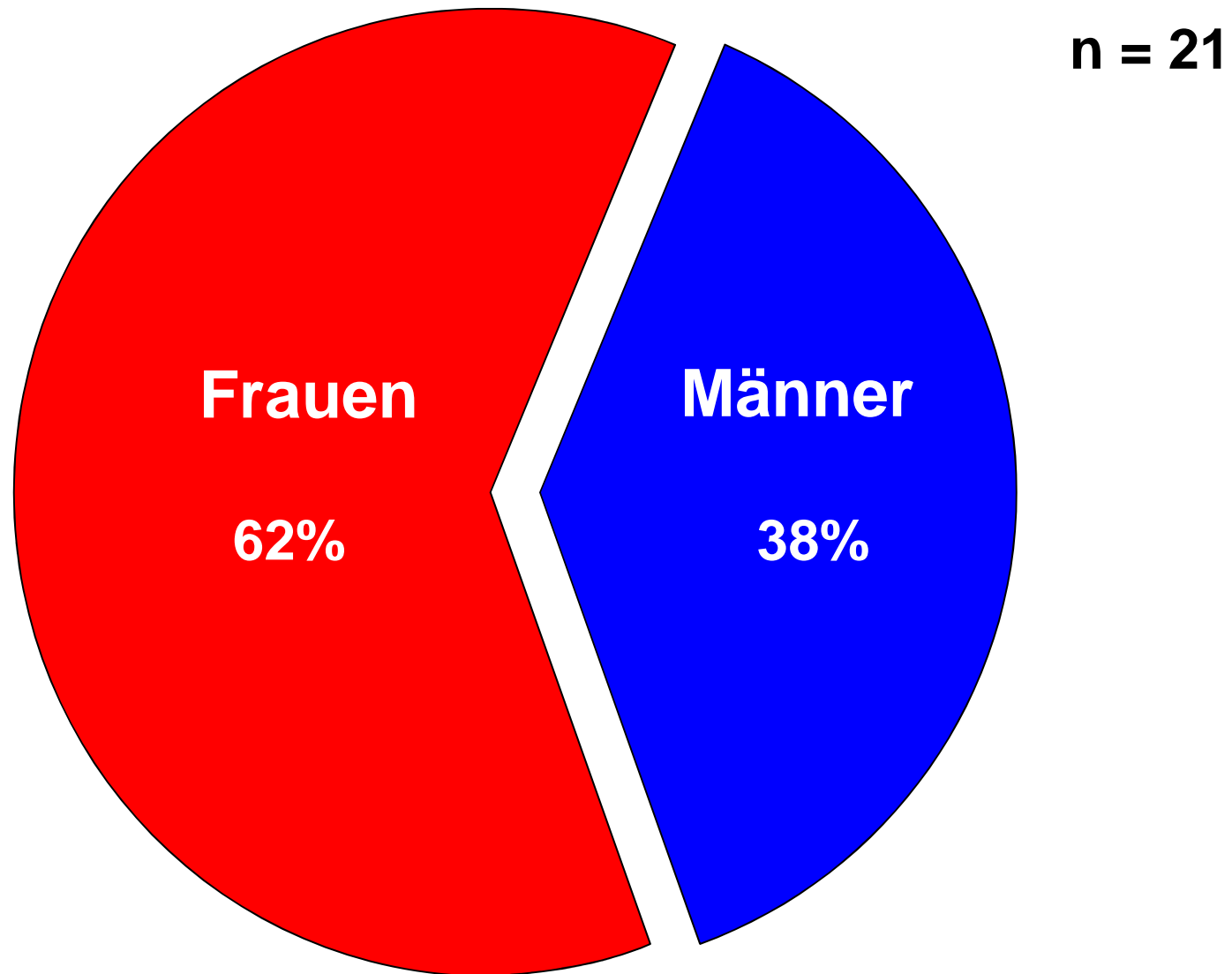
- **Prospektiver und longitudinaler Follow up der Spender solider Organe**
- **1453 Spender aller Schweizer Transplantationszentren, 1993 – 2011**
- **21 Leberspender von 2 Schweizer Transplantationszentren, 2008-2011**

- **5'600 medizinische Untersuchungen durch Hausärzte**
- **> 20'000 Blut und Urinuntersuchungen in einem zentralen Labor**
- **Fragebogen SF-8 und « Social recovery »**
- **Intervention im Falle von Problemen**

Nierenspender 1993-2011

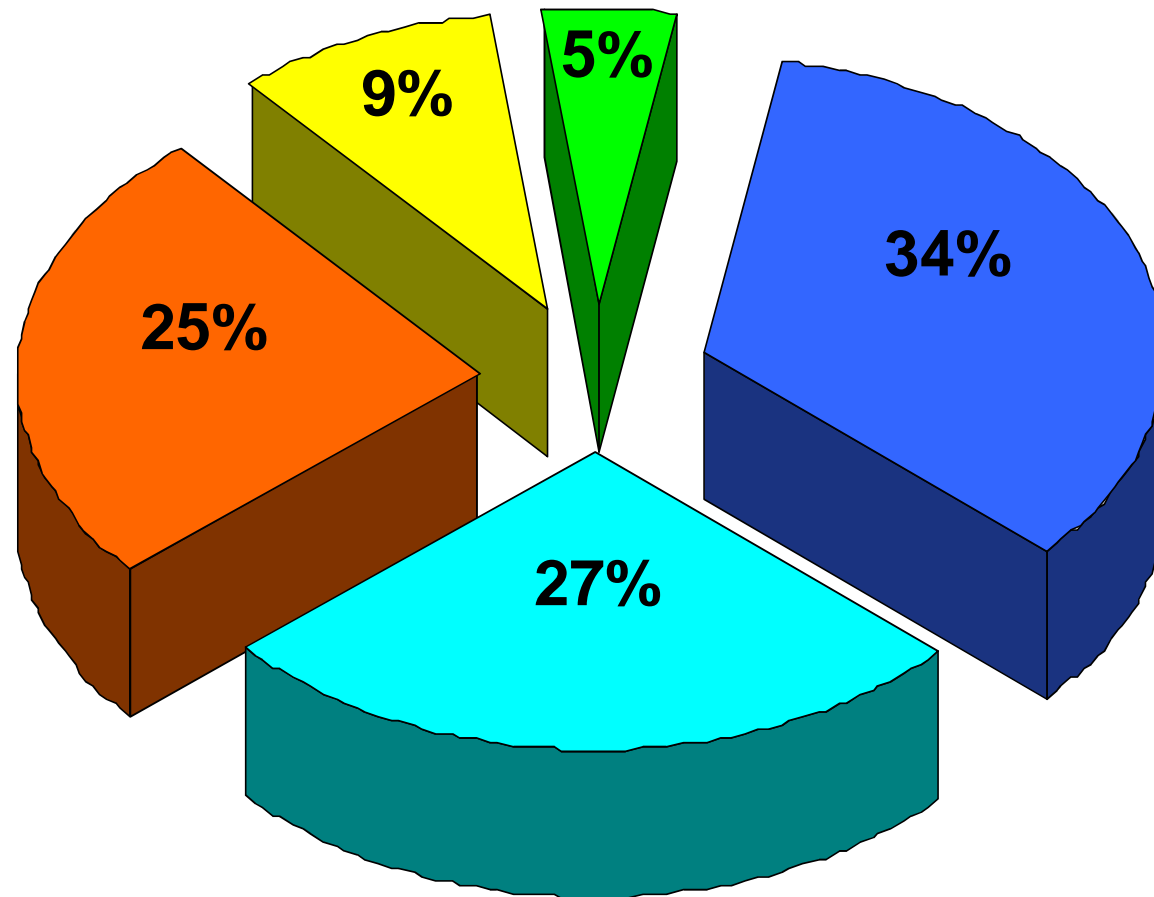


Leberspender 2008-2011



Beziehungen der Nierenspender

1993-2011

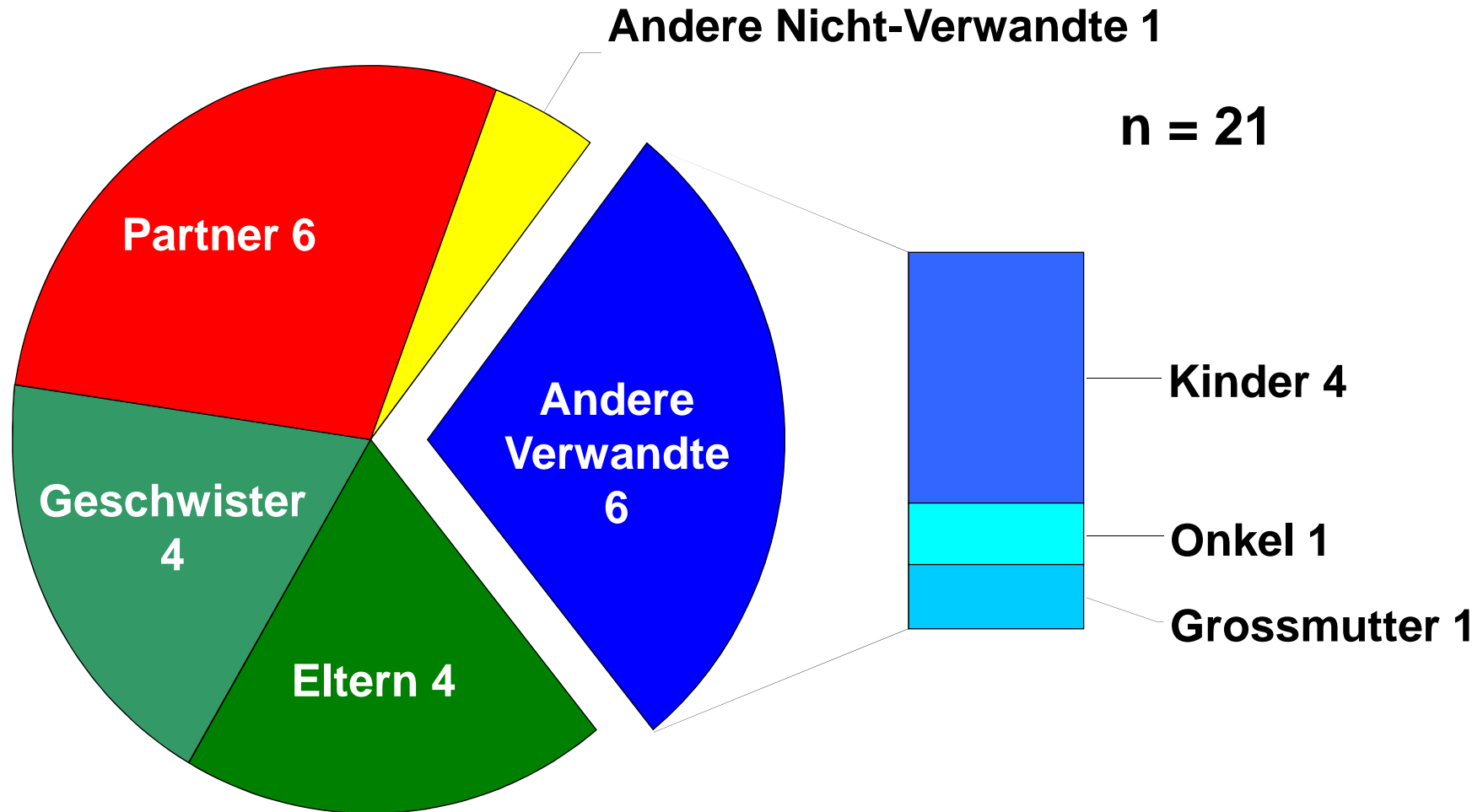


n = 1444

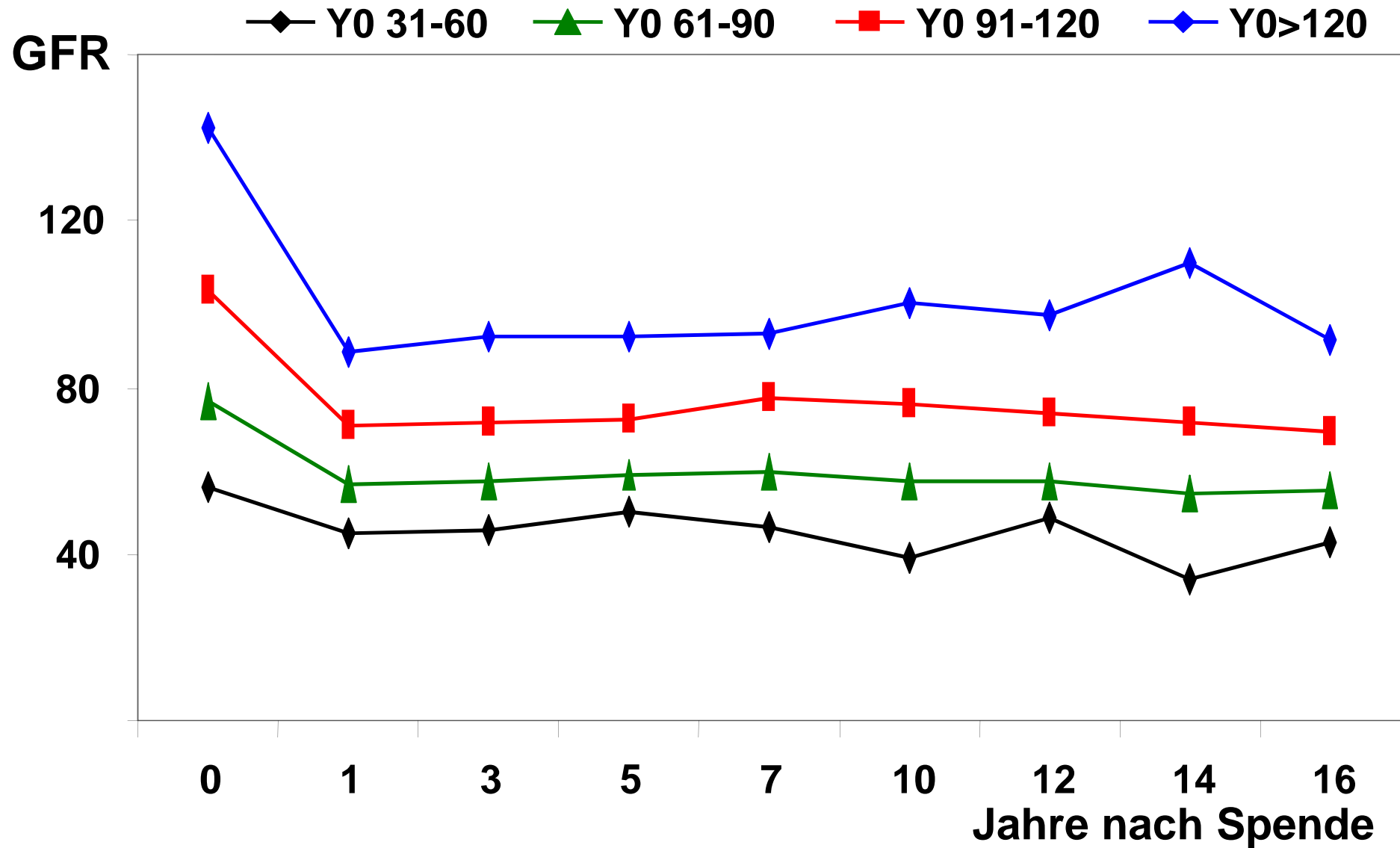
■ Partner ■ Eltern ■ Geschwister ■ Andere nicht Verwandte ■ Andere Verwandte

Beziehung der Leberspender

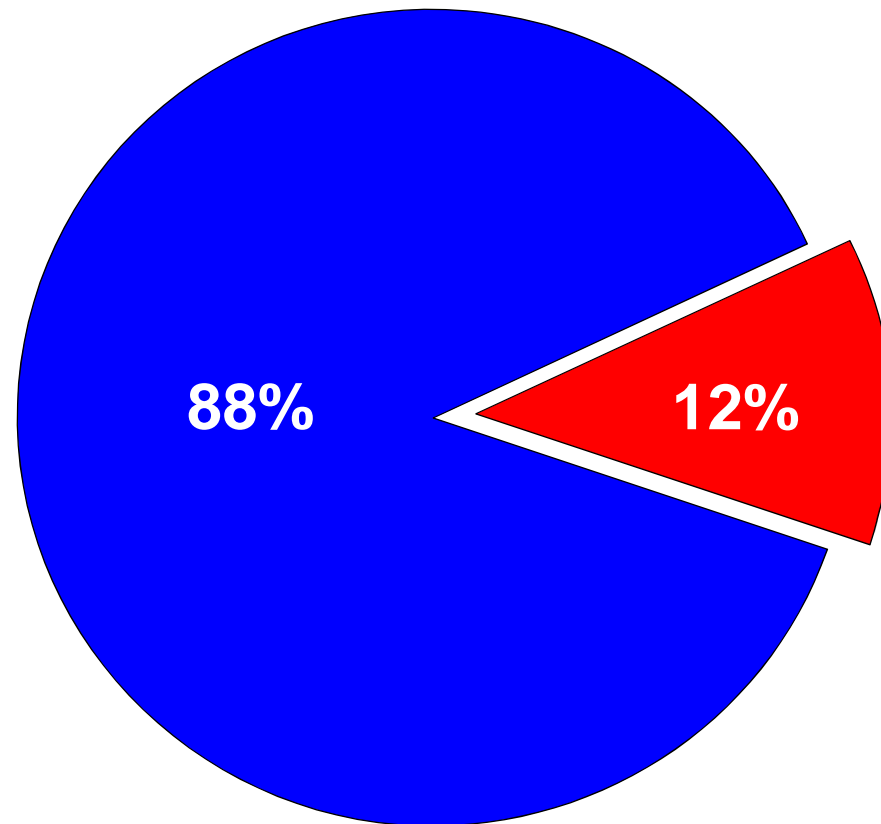
2008-2011



Nierenfunktion nach Spende 1993-2011



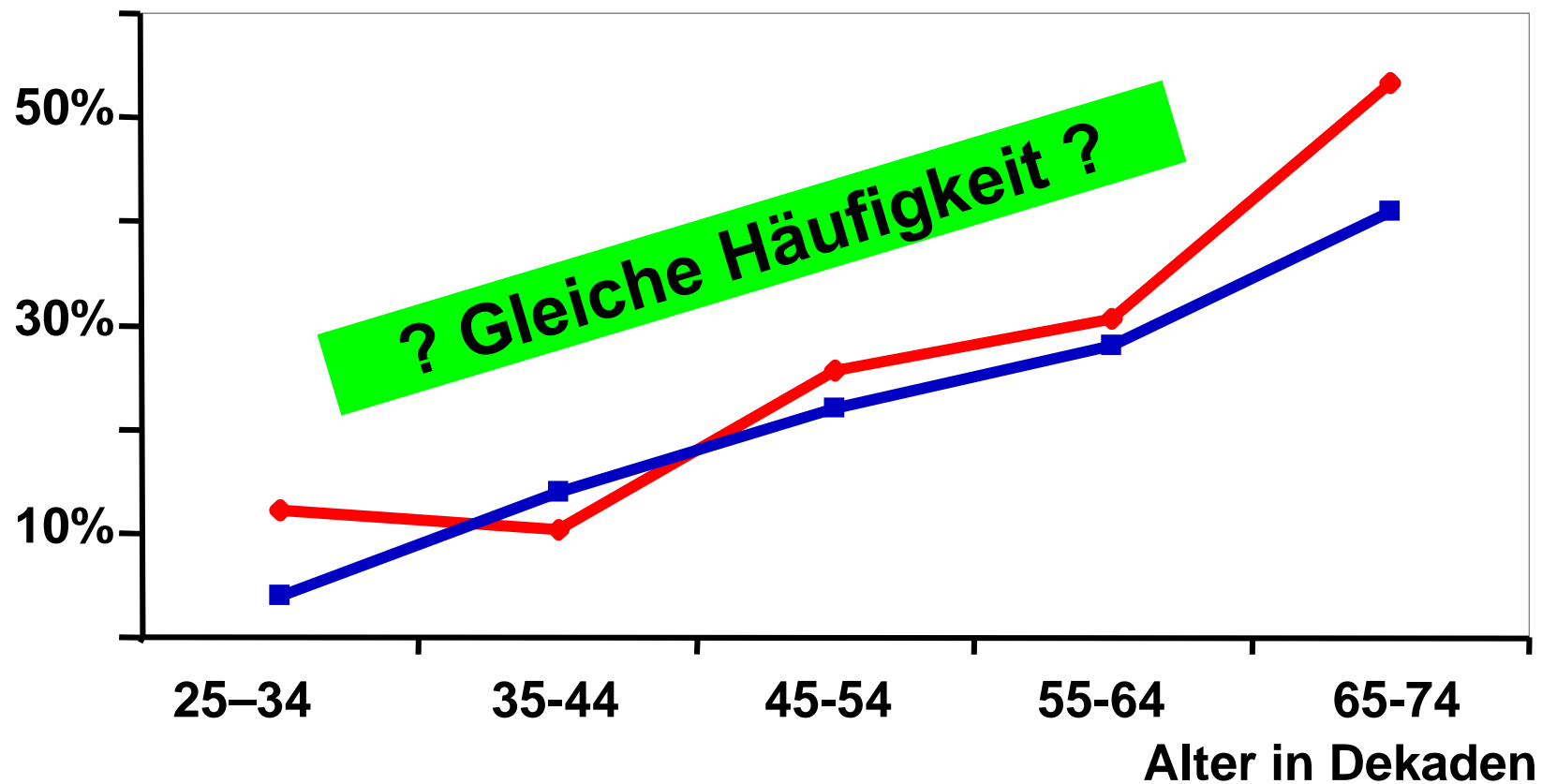
Patienten mit antihypertensiver Behandlung vor Nierenspende



- Mit antihypertensiver Behandlung
- Ohne antihypertensive Behandlung

Bluthochdruck der Nierenspender verglichen mit der Schweizer Normalbevölkerung

Inzidenz
Hypertonie

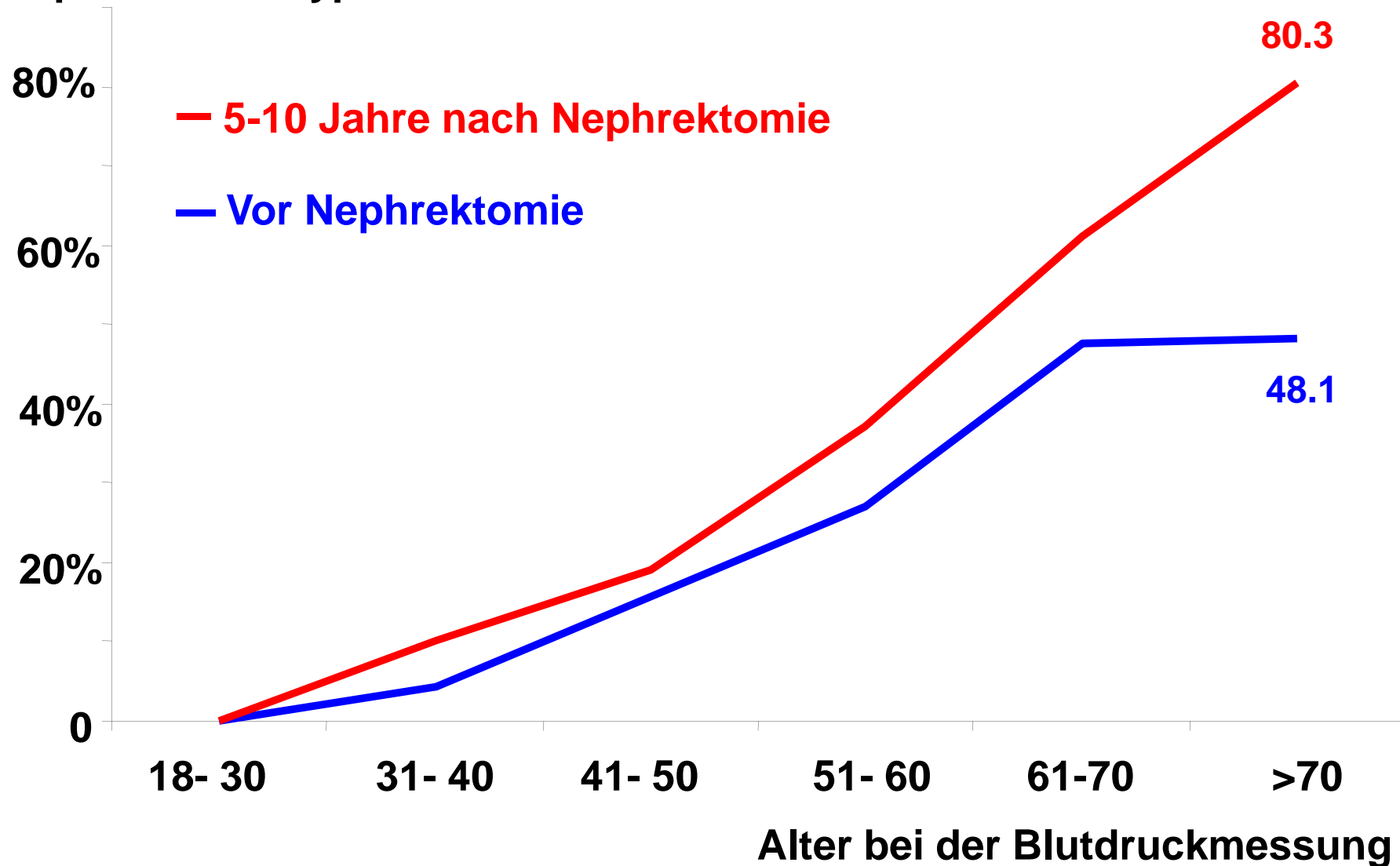


● Lebendspender

■ Schweizer Bevölkerung

Erhöhung der Hypertonie bei Lebendspender nach Spende verglichen mit Spendern vor Lebendspende

Spender mit Hypertonie



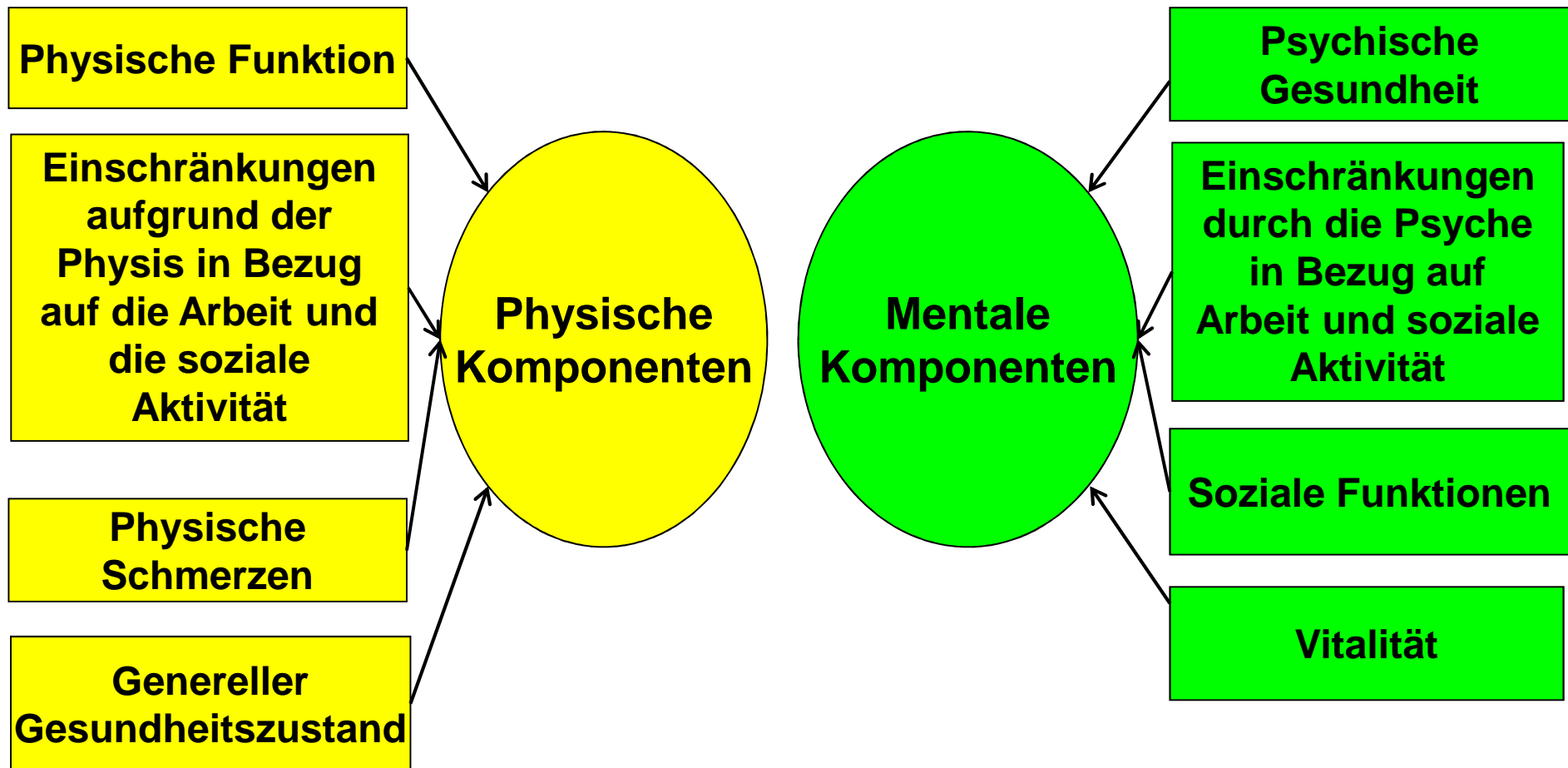
Interessante Daten

aber

Sie beantworten nicht die Frage :

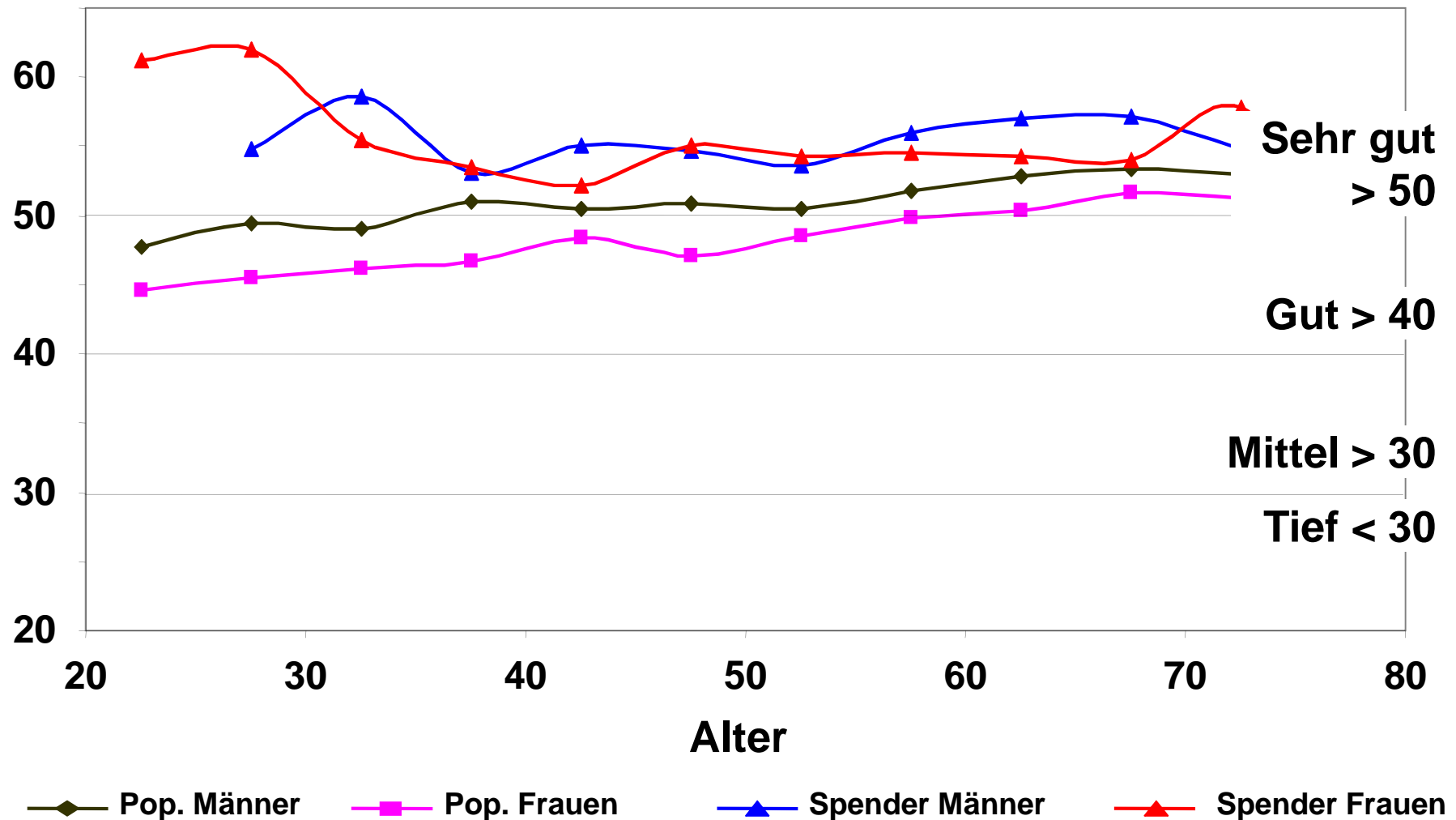
**Ist das Leben nach Spende wie
vorher ?**

Fragebogen SF-8 misst physische und mentale Komponenten



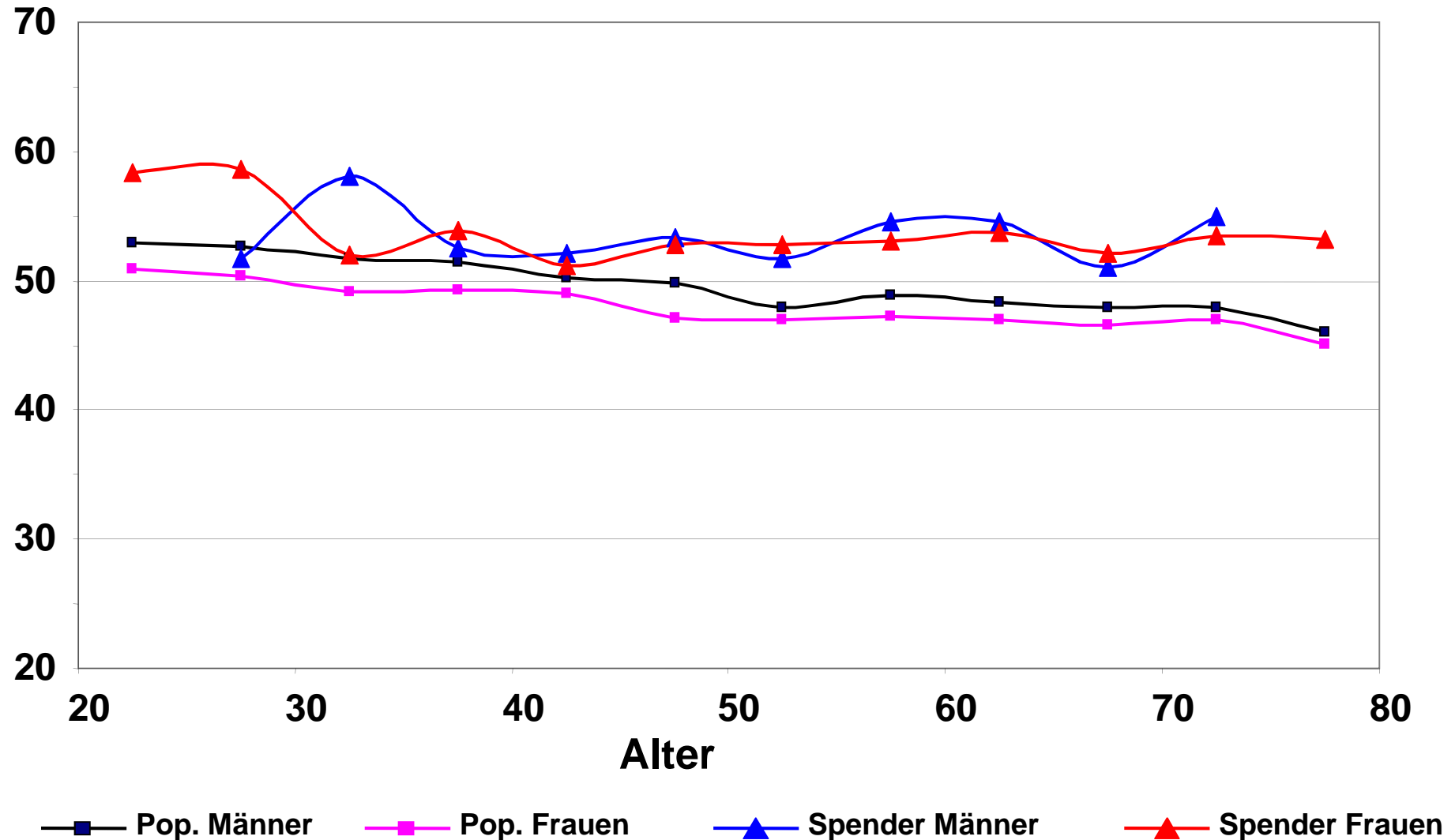
Vergleich des MCS der Bevölkerung mit dem der Lebendspender ein Jahr nach Spende

Werte MCS



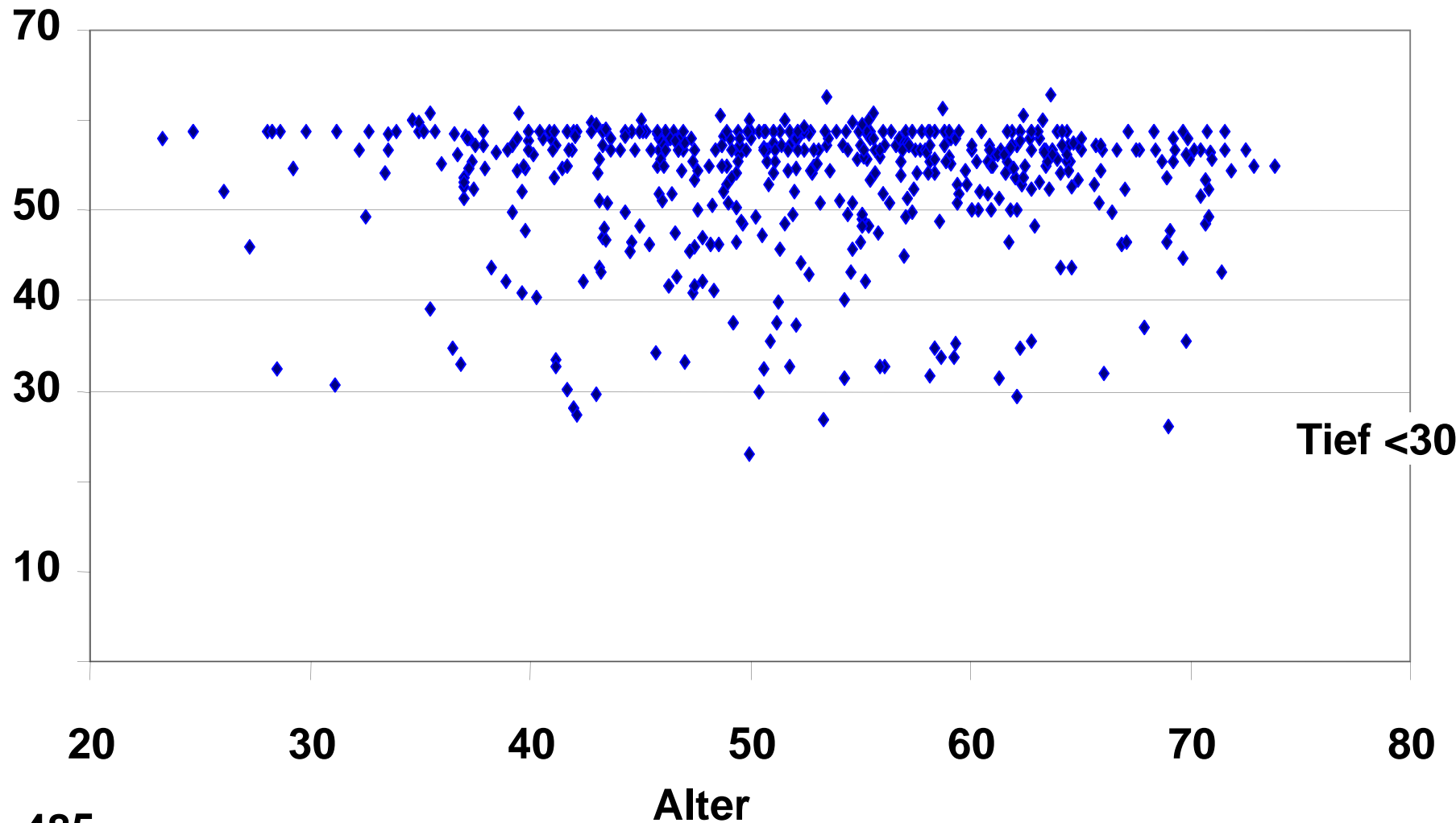
Vergleich PCS der Normalbevölkerung mit dem der Lebendspender ein Jahr nach Spende

Werte PCS



Werte des PCS aller Spender 1 Jahr nach Spende

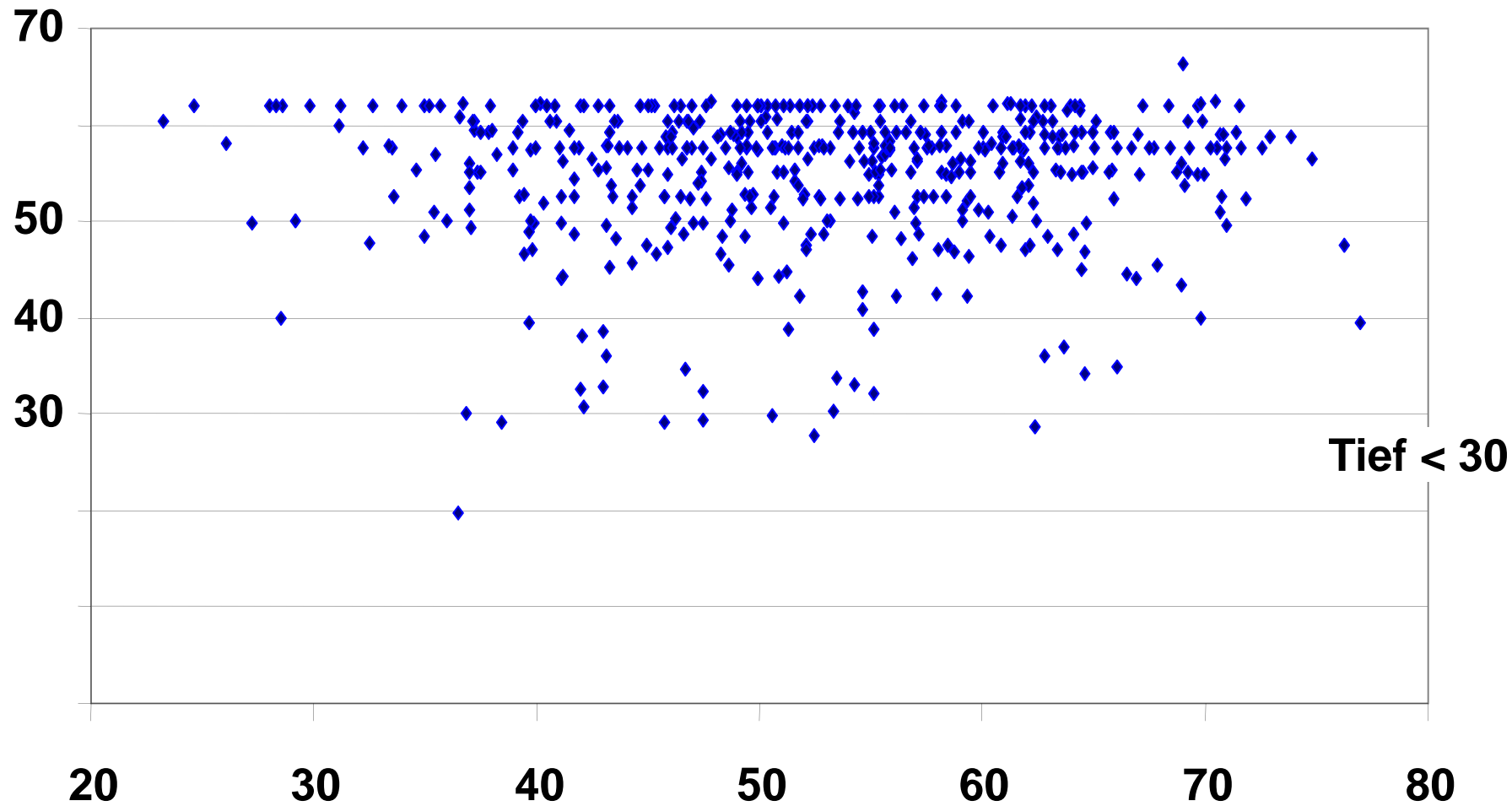
Werte PCS



n=485

Werte MCS aller Spender 1 Jahr nach Spende

Werte MCS



N = 485

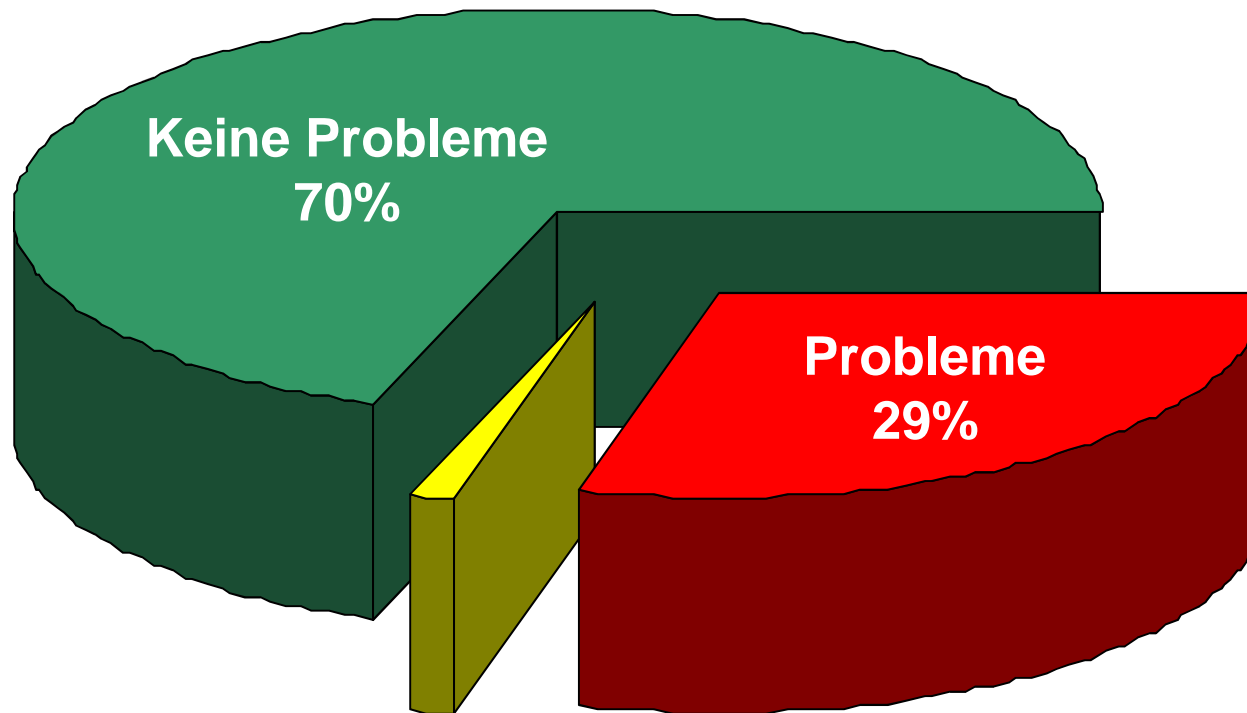
Alter

„ Social Recovey “ Fragebogen

- **Wie ist die Beziehung zum Empfänger ?**
- **Fühlen Sie sich gleich fit wie vor der Spende ?**
- **Aktuelle Leistungsfähigkeit (Energie)**
- **Beruf (vorher / nachher)**
- **Arbeitsfähigkeit**
- **Nachteile der Spende**
- **Würden Sie wieder spenden?**

Evaluation des „Social Recovery“ Fragebogen

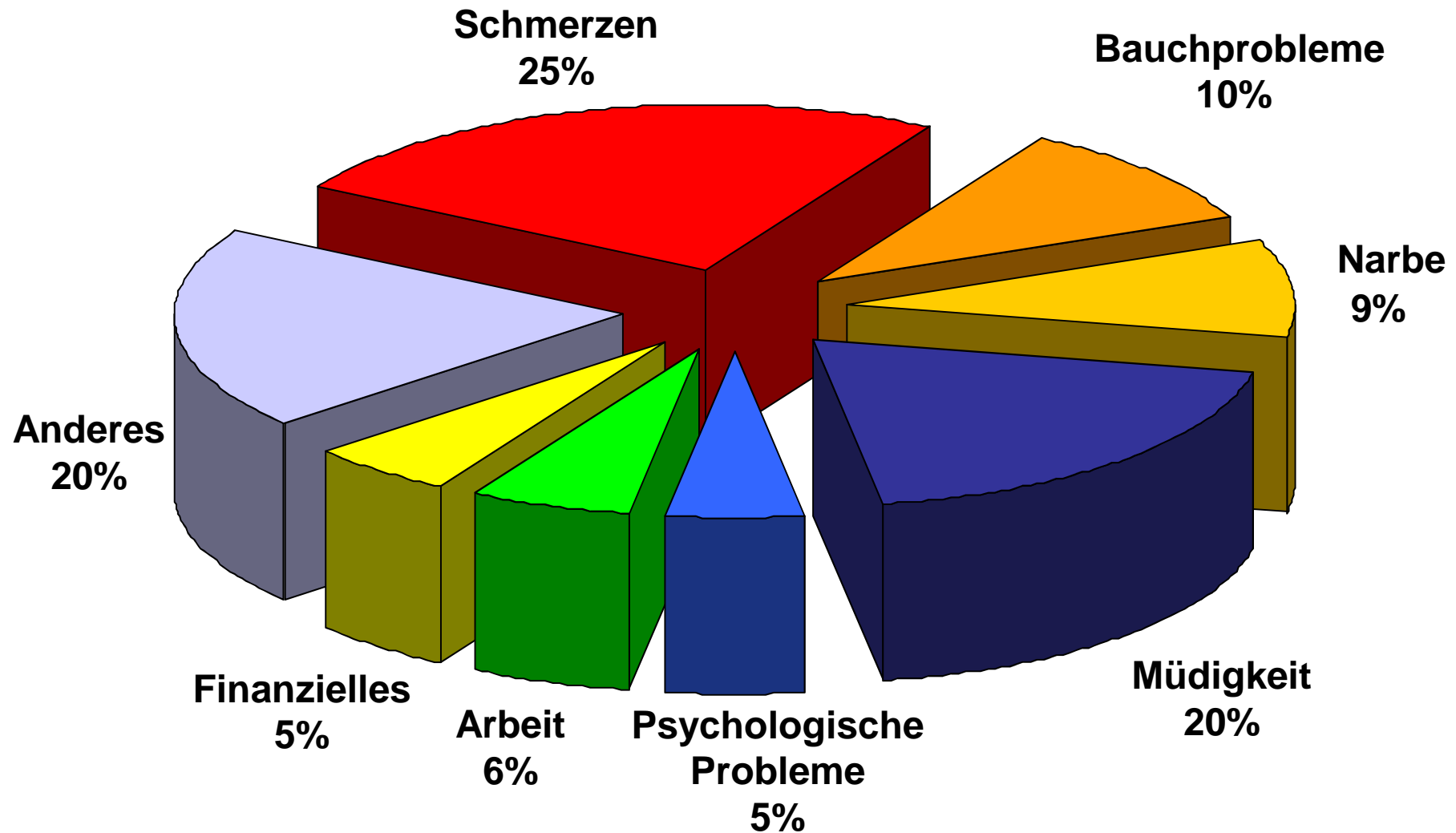
Haben Sie Probleme nach Spende?



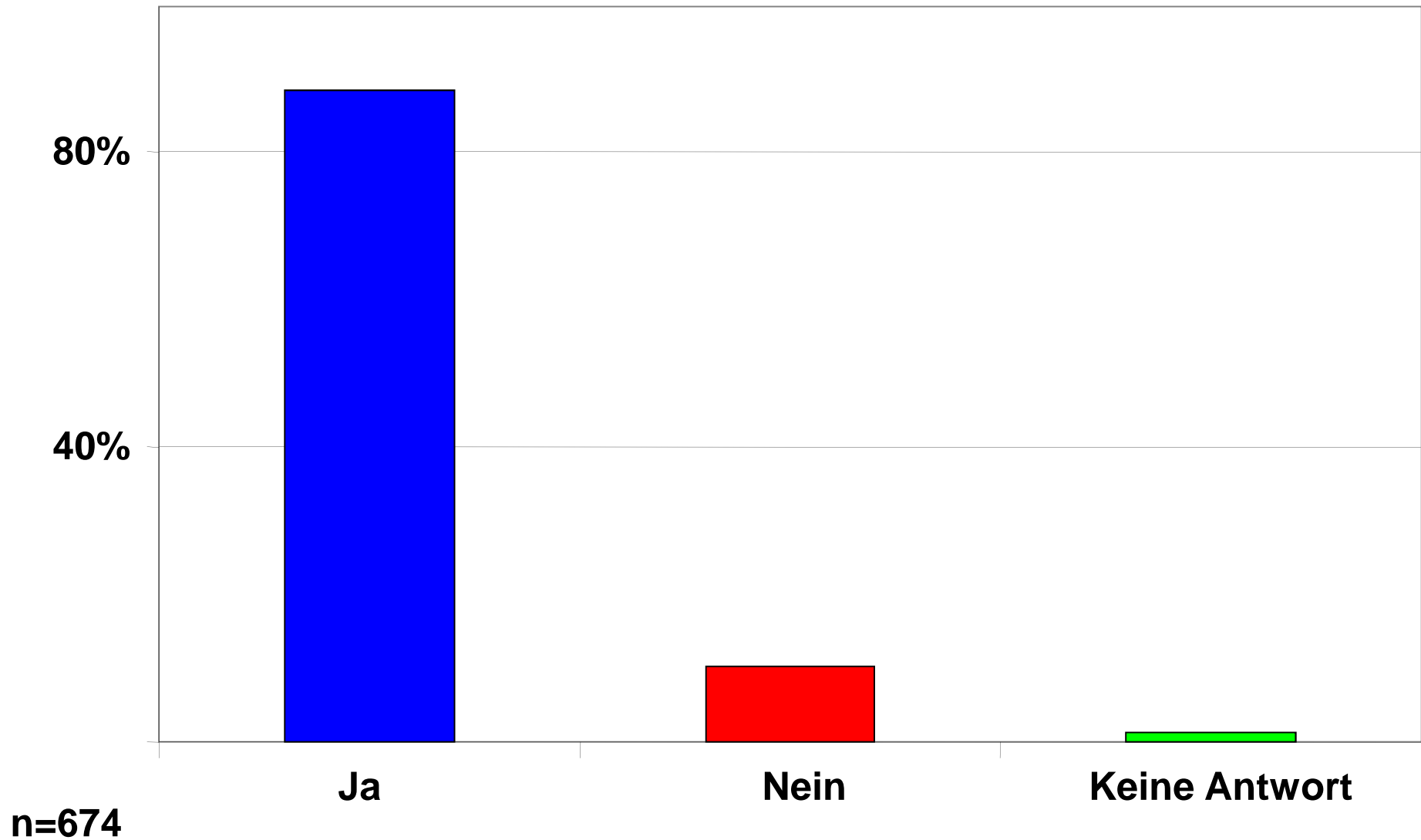
Keine Antwort 1%

n = 766

Welche Probleme haben die Spender?

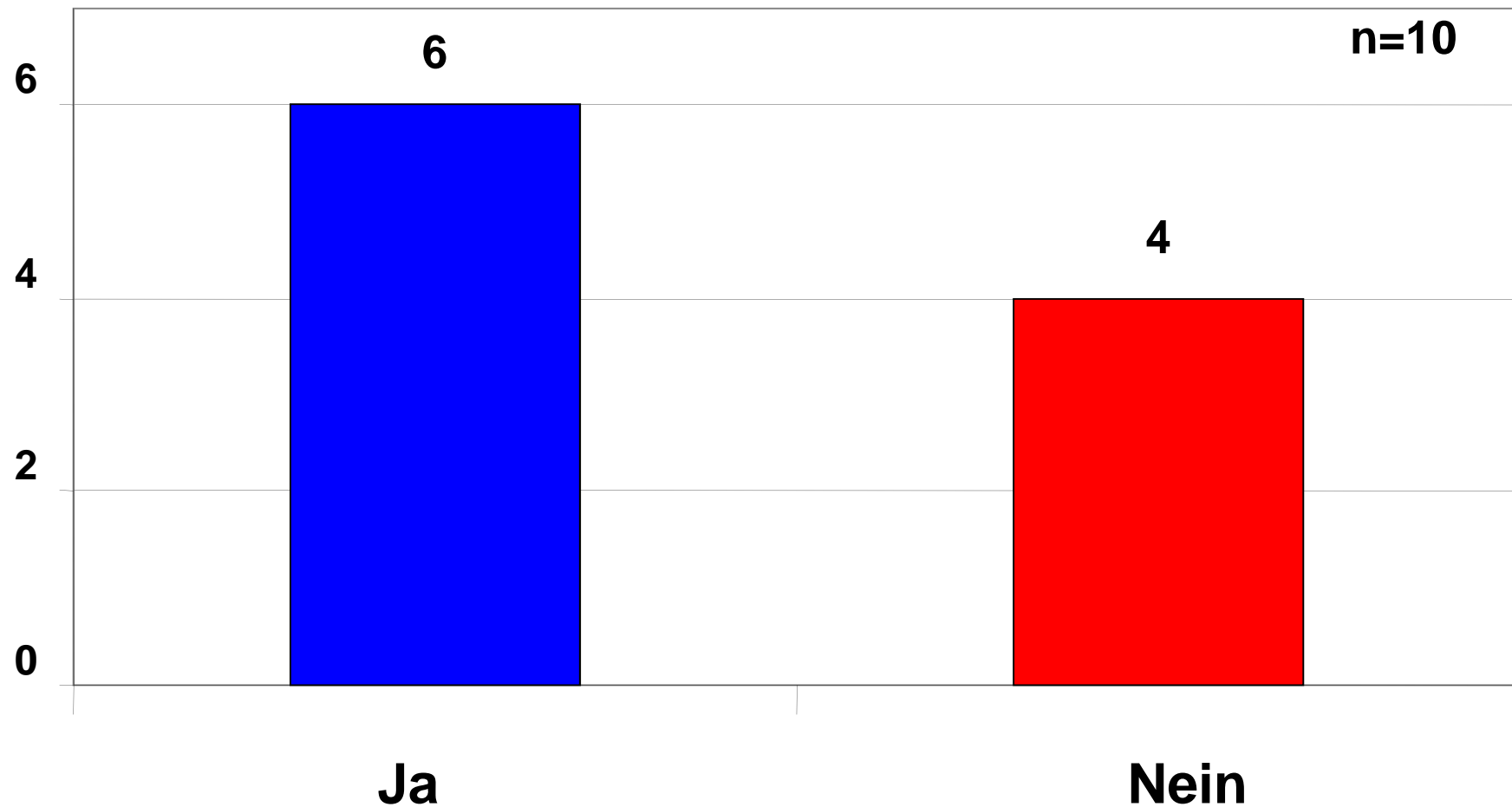


“Fitness” der Nierenspender ein Jahr nach Spende 2002-2011



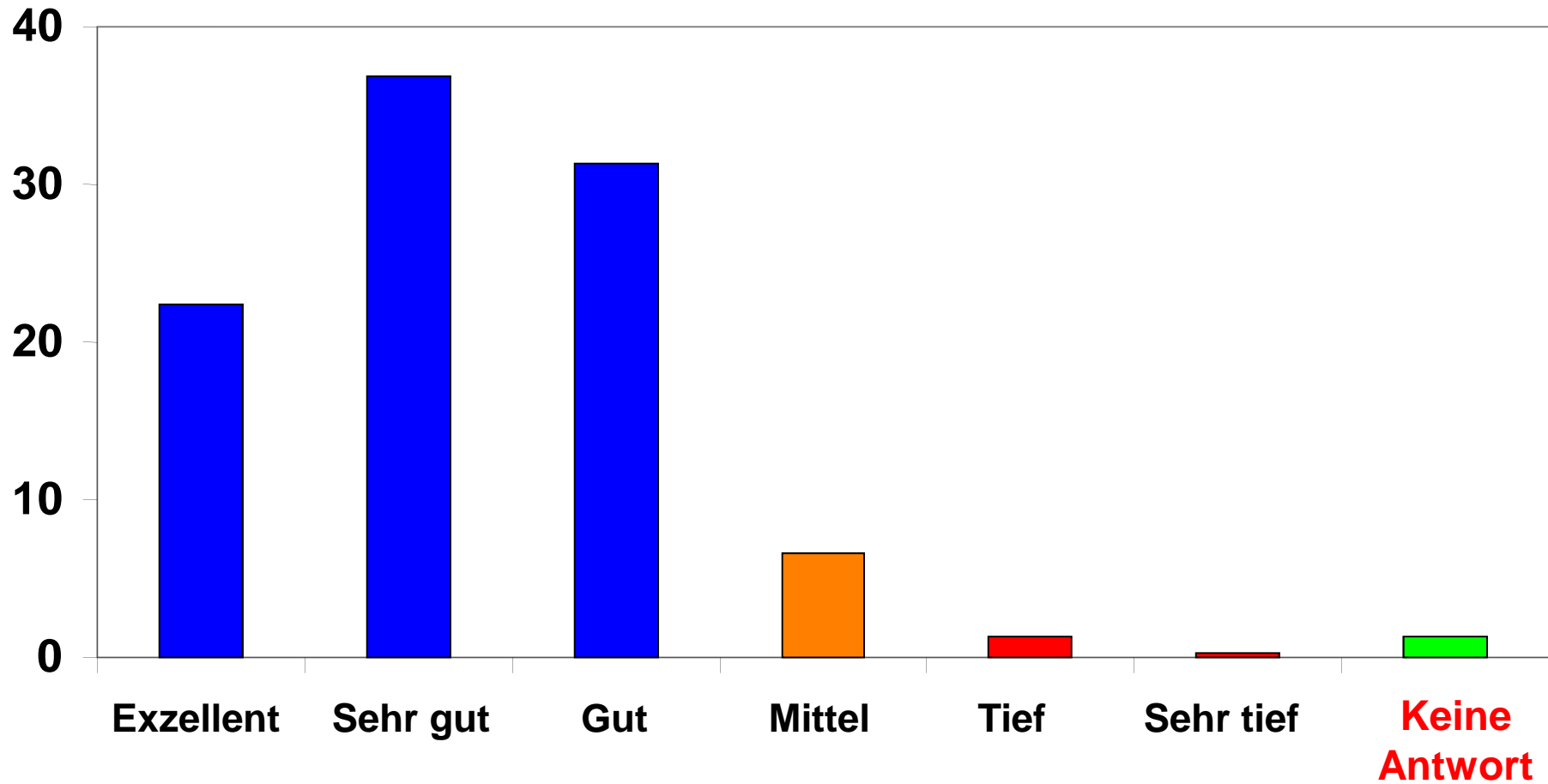
“Fitness” Leberspender ein Jahr nach Spende 2009-2011

Anzahl der Spender



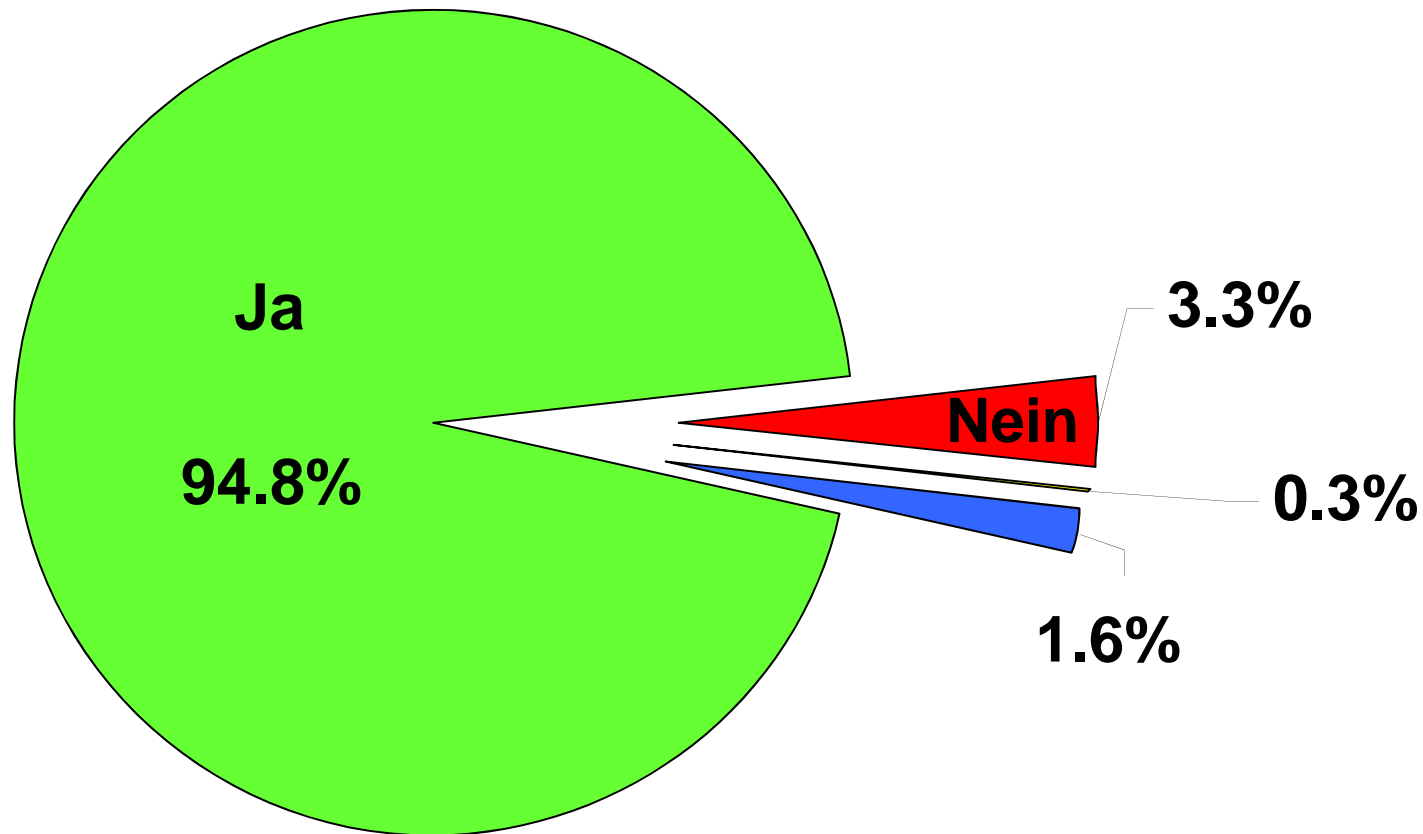
Gesundheitszustand ein Jahr nach Nierenspende 2002-2011

Antwort in %



n = 1037

Würden Sie wieder eine Niere spenden? 2002-2011

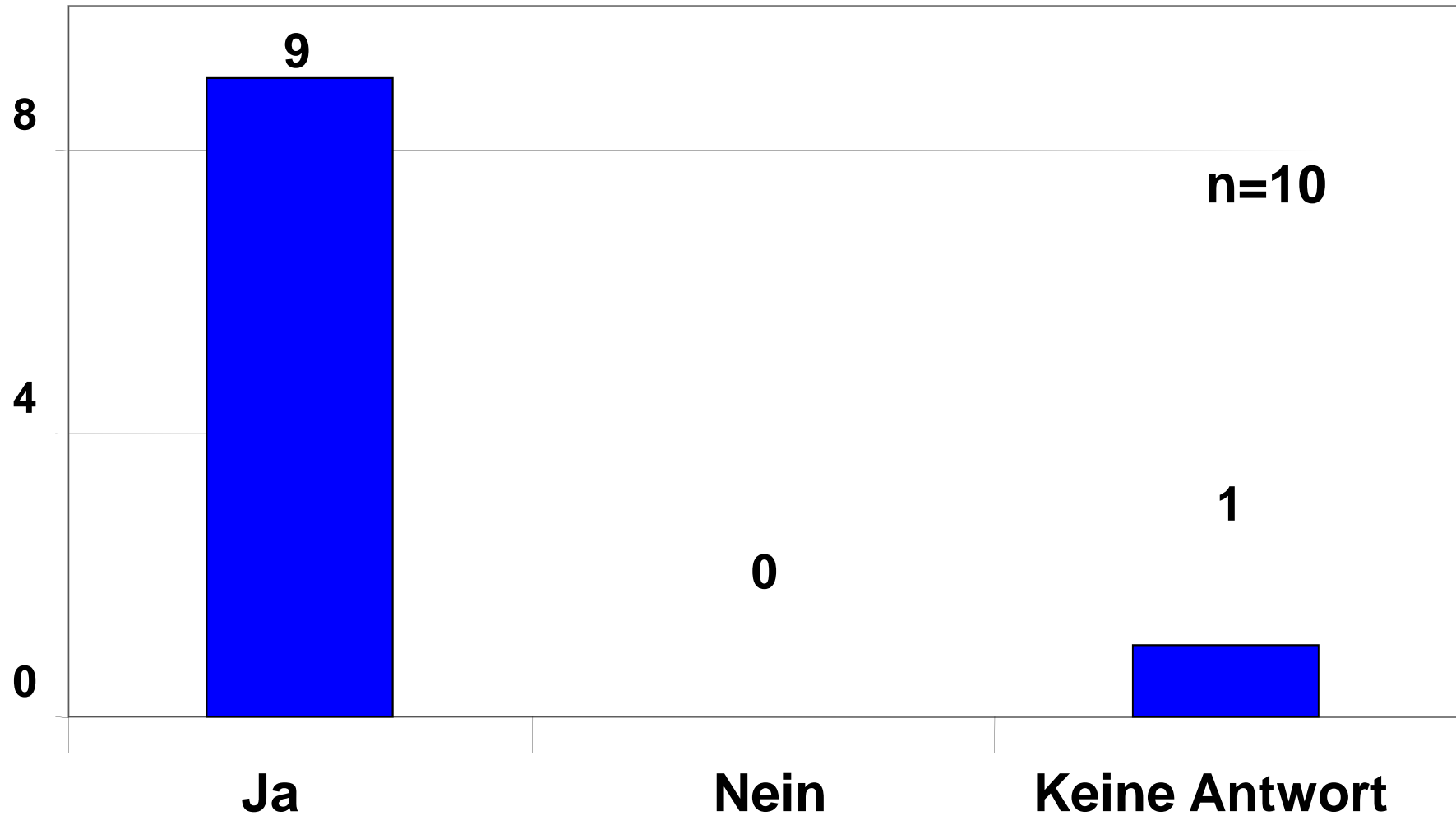


n=1037

■ ja ■ nein ■ weiss nicht ■ Keine Antwort

Würden Sie wieder einen Teil Ihrer Leber spenden? 2009-2011

Anzahl



Ist das Leben nach Spende wie vorher?

Ja

Aber: Hypertonie

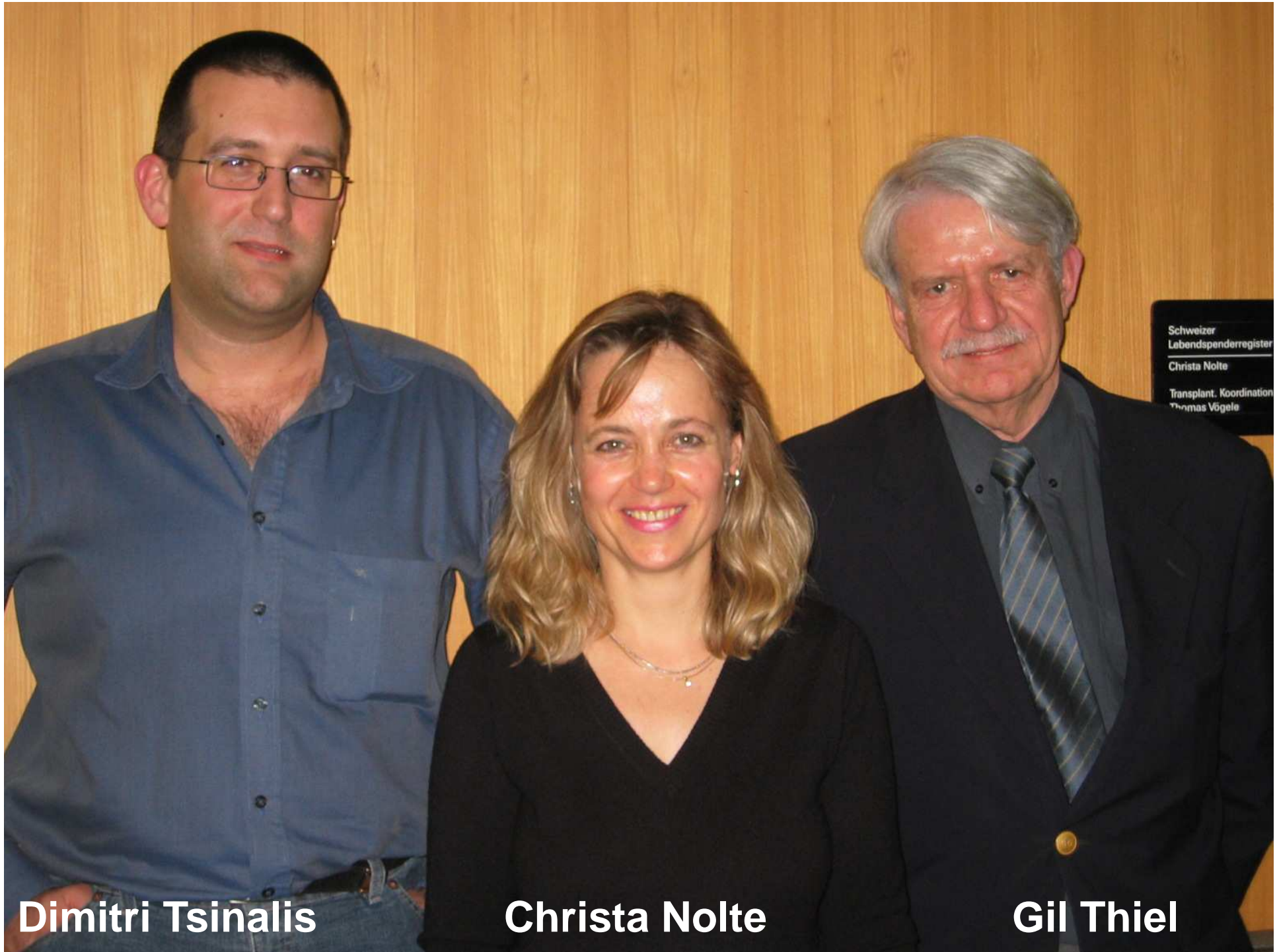
und

Eine Minderheit mit Problemen

- **Medizinische Probleme**
- **Psycho-soziale Probleme**



**Betreuung und
Ressourcen**



Schweizer
Lebenspenderregister
Christa Nolte
Transplant. Koordination
Thomas Vögele

Dimitri Tsinalis

Christa Nolte

Gil Thiel

SPONSOREN

**Novartis, Viollier, Roche, Astellas, Fresenius,
Amgen, Baxter, Genzyme, Sanofi, Wyeth**

BAG, SGN

CH Nierenliga

A+E Bär-Stiftung, H.U+D Böhi, HP Hort



Fragen ?